



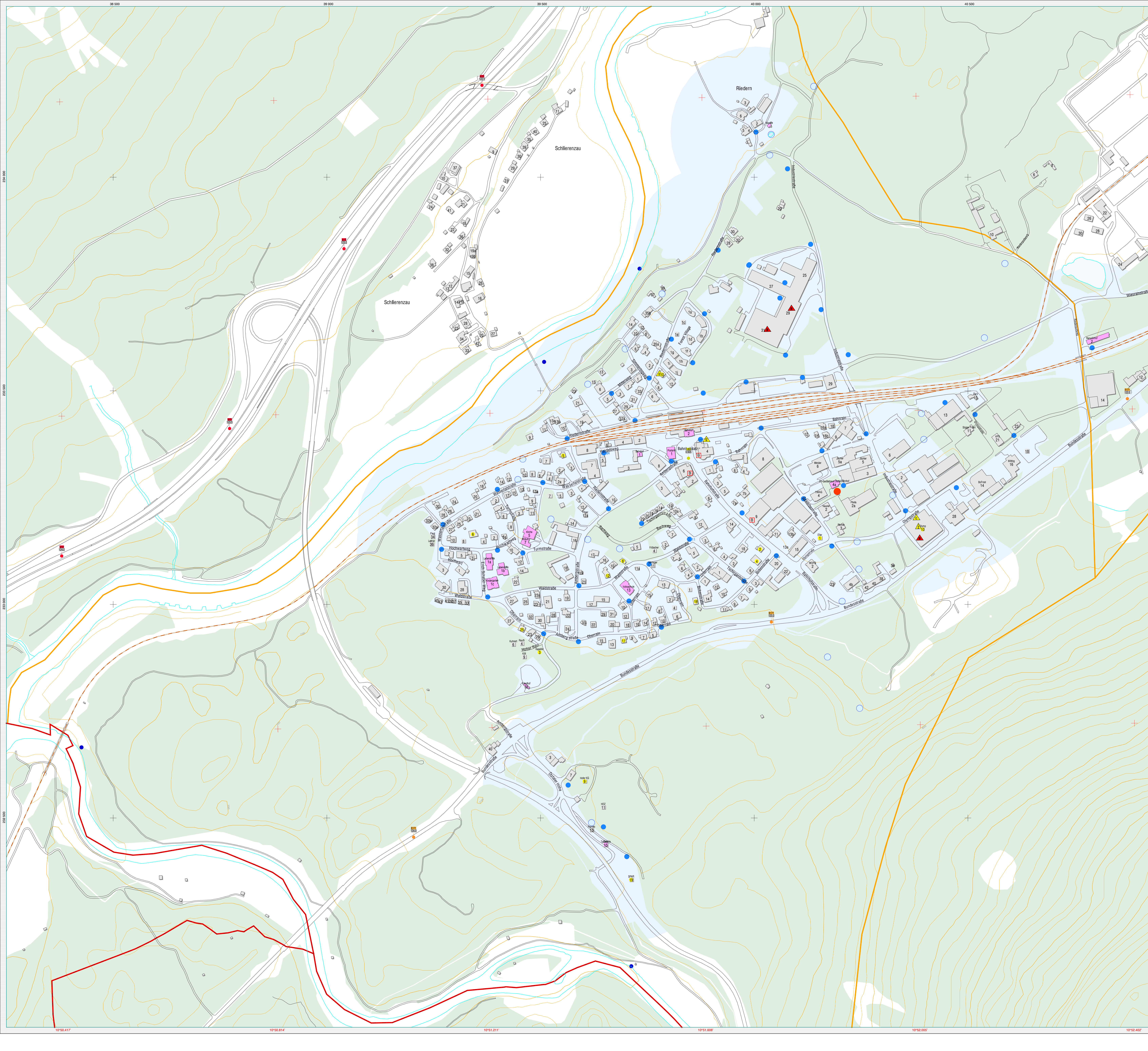
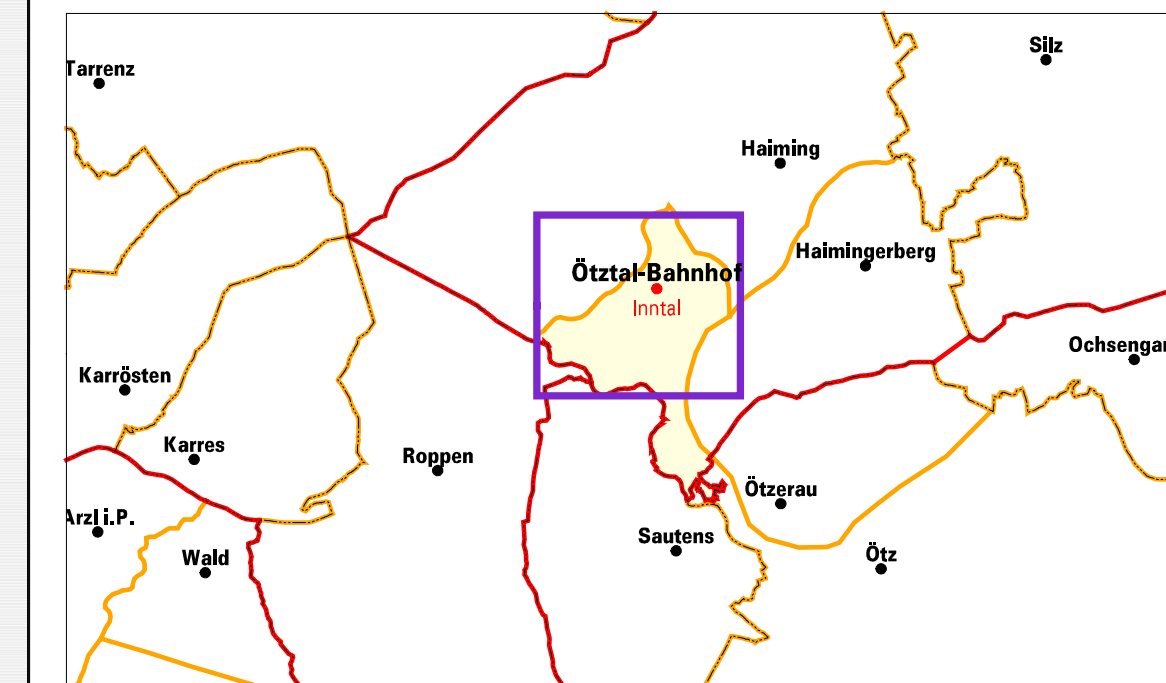
Gemeinde
Haiming



ÖRTLICHE EINSATZ- INFORMATIONEN

Freiwillige Feuerwehr
Ötztal-Bahnhof

Übersicht: Örtliche Feuerwehren

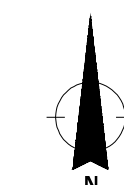


- LEGENDE**
- STANDORT Gerätehaus
 - B Brandmeldezentrale
 - Planzeichen für Wasserentnahmestellen**
 - 300 Überflurhydrant (Angabe: Leistung l/min)
 - Überflurhydrant an Ringleitung
 - Unterflurhydrant
 - Unterflurhydrant an Ringleitung
 - P Standplatz der Pumpe (TS) (mit Angabe hier Hl. Nummer)
 - vorbereitete Saugstelle an Gewässern
 - 1000 Saugstelle od. Löschwasserbehälter mit Angabe der möglichen Wasserentnahme in 1000 Liter (m³)
 - 200m 200m-Kreis um Hydranten
 - Planzeichen für Gefahrenstellen**
 - ⚠ Gefahr durch radioaktive Stoffe (offen oder umschlossen)
 - ⚠ Gefahr durch Elektrizität
 - ⚠ Explosionsgefahr
 - ⚠ Gefahr durch Gas
 - ⚠ Gefahr durch Löschen mit Wasser
 - ⚠ Erhöhte Brandgefahr
 - ⚠ Gefahr durch Chemikalien
 - Adressbezogene Information**
 - Info zur Adresse im Internet
 - Gebäude mit Gasanschluss
 - LEGENDE**
 - + Geografische Koordinaten (WGS84)
 - + Landesvermessungssystem (GK)
 - + rote Gefahrenbereiche (Wildbach / Lawlinien)
 - Straßenbezeichnung + Kilometrierung
 - Landesstraße
 - Landesvermessung
 - Autobahn + Schnellstraße
 - Gebäude mit öffentlichem Zugang
 - Grenze des FW-Abschnitts
 - Grenze der örtlichen Feuerwehr

Datenquellen: Örtliche Feuerwehren, Gemeinden, Land Tirol

Ausgabe: 31-AUG-2006 Datenstand: August 2006

Maßstab 1:3.000



tirol Amt der Tiroler Landesregierung
Abteilung Raumordnung - Statistik
Tiroler Raumordnungs-Informationssystem





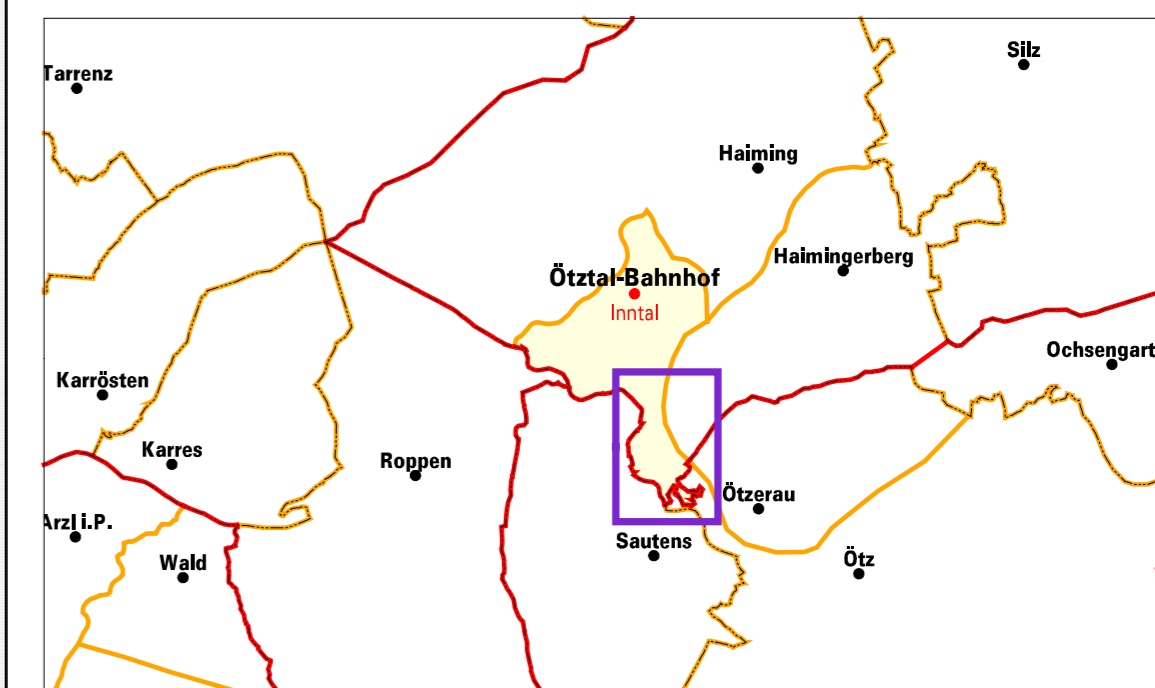
Gemeinde
Haiming



ÖRTLICHE EINSATZ- INFORMATIONEN

Freiwillige Feuerwehr
Ötztal-Bahnhof

Übersicht: Örtliche Feuerwehren



STANDORT Gerätehaus

Brandmeldezentrale

Planzeichen für Wasserentnahmestellen

1500 Überflurhydrant (Angabe: Leistung l/min)

Überflurhydrant an Ringleitung

Unterflurhydrant

Unterflurhydrant an Ringleitung

Standplatz der Pumpe (TS)
(mit Angabe einer Teil-Nummer)

vorbereitete Saugstelle an Gewässern

Saugstelle od. Löschwasserbehälter mit Angabe
der möglichen Wasserentnahme in 1000 Liter (m³)

200m-Kreis um Hydranten

Planzeichen für Gefahrenstellen

Gefahr durch radioaktive Stoffe
(offen oder umschlossen)

Gefahr durch Elektrizität

Explosionsgefahr

Gefahr durch Gas

Gefahr durch Löschen mit Wasser

Erhöhte Brandgefahr

Gefahr durch Chemikalien

Adressbezogene Information

Info zur Adresse im Internet

Gebäude mit Gasanschluss

Geografische Koordinaten (WGS84)

Landesvermessungssystem (GK)

rote Gefahrenbereiche
(Wildbach / Lawinen)

Straßenbezeichnung + Kilometrierung

Landesstraße-L

Landesstraße-B

Autobahn + Schnellstraße

Gebäude mit öffentlichem Zugang

Grenze des FW-Abschnitts

Grenze der örtlichen Feuerwehr

LEGENDE

LEGENDE

Datenquellen: Örtliche Feuerwehren, Gemeinden, Land Tirol

Ausgabe: 31-AUG-2006

Datenstand: August 2006

Maßstab 1:3.000



Amt der Tiroler Landesregierung
Abteilung Raumordnung - Statistik
Tiroler Raumordnungs-Informationssystem

